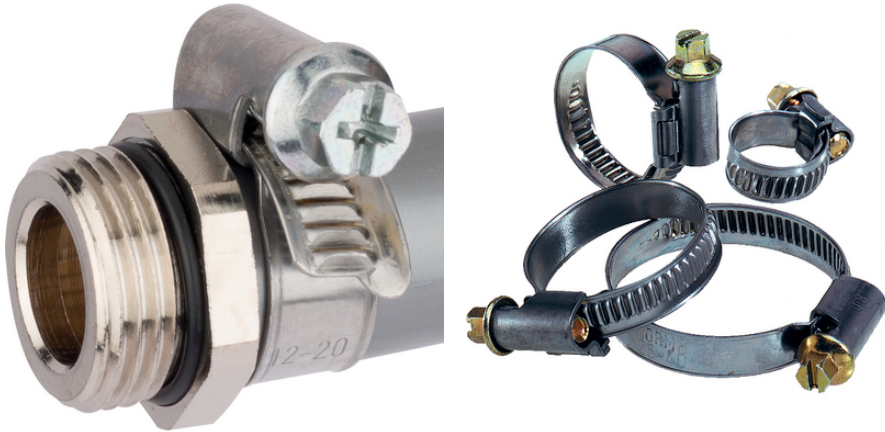


SILVYN® SCH

SILVYN® SCH — хомуты для кабелей



Оптимальная защита от растягивающих усилий

Преимущества

Надежная защита от растягивающих усилий
Один хомут подходит к защитным рукавам различных размеров

Области применения

В сочетании:
SILVYN® SSV-M/SSVZ-M
SILVYN® SSV/SSV-Z

Характеристики

Изменяемый диапазон зажима

Конструкция

Стальное оцинкованное кольцо
Червячная передача

Техническая информация

Классификация ETIM 5:

ETIM 5.0 Class-ID: EC000127

ETIM 5.0 Class-Description: Крепежный зажим

Классификация ETIM 6:

Обозначение класса ETIM 6.0: EC000127

Описание класса ETIM 6.0: Крепежный хомут

Материал:

Оцинкованная сталь

Комментарий

Фотографии и иллюстрации представлены не в точном масштабе и не являются точными до подробностей иллюстрациями соответствующих изделий.

Указаны «чистые» цены без учета НДС и надбавок. Продажа юридическим лицам.



ИНФОРМАЦИЯ ПО ПРОДУКТУ

SILVYN® SCH

Артикул	Обозначение	Диапазон зажима, мм	Подходят для SILVYN® SI	Подходят для SILVYN® SP/SP-PU	Штук/ед. упаковки
SILVYN® SCH					
52003130	10 - 16 S	10.0 - 16.0	7 x 9 / 9 x 12 / 11 x 14	10 x 14	100
52003140	12 - 20 S	12.0 - 20.0	13 x 16 / 14 x 18	12 x 16	100
52003160	16 - 25 S	16.0 - 25.0	18 x 22	16 x 20	100
52003170	20 - 32 S	20.0 - 32.0	23 x 28	22 x 27	100
52009050	25 - 40 S	25.0 - 40.0	23 x 28 / 32 x 38	30 x 36	100
52009061	35 - 50 S	35.0 - 50.0	32 x 38	38 x 44	50
52009040	40 - 60 S	40.0 - 60.0	-	45 x 51 / 50 x 56	25

Последнее обновление (07.05.2024)

©2024 Lapp Group - all rights reserved.

Экономическое управление по продукту <http://lapp.russia.lappgroup.com>

Вы можете посмотреть техническую информацию по продукту в с тех.паспорте
PN 0456 / 02_03_16